

CIM | RC

**A FORÇA
QUE NOS UNE!**

COMUNIDADE INTERMUNICIPAL
REGIÃO DE COIMBRA

Expansão do Sistema de Mobilidade do Mondego

10/05/2023

Estratégia de Mobilidade
da CIM-RC

PAMUS (Plano de Ação de Mobilidade Urbana Sustentável)



Implementação de uma estratégia de baixo teor de carbono para o território

PIMT (Plano Intermunicipal de Mobilidade e Transportes)



Definição de uma estratégia de mobilidade, numa perspetiva de sustentabilidade;



Ações previstas:

- **Concretização do Sistema do Sistema Mobilidade do Mondego**
- Criação de uma rede de Urbanos da CP;
- Bilhética Integrada e sistemas de Informação ao público
- (...)

Indicadores avaliados



Económico

- Investimento por novo passageiro



Operacional

- Cobertura Operacional
- Índice de Hora de Ponta
- Sensibilidade à Variação Tarifária
- Potencial de Expansão da Rede



Urbano

- Potencial para Consolidação Urbana
- Potencial para Acessibilidade por Modos Ativos
- Redução da Utilização do Automóvel



Social

- Coesão Territorial
- Acessibilidade Social

Eixo 2 Coimbra-Cantanhede-Mealhada

Dois troços em estudo

Coimbra – Cantanhede
10 novas estações
25,9 km

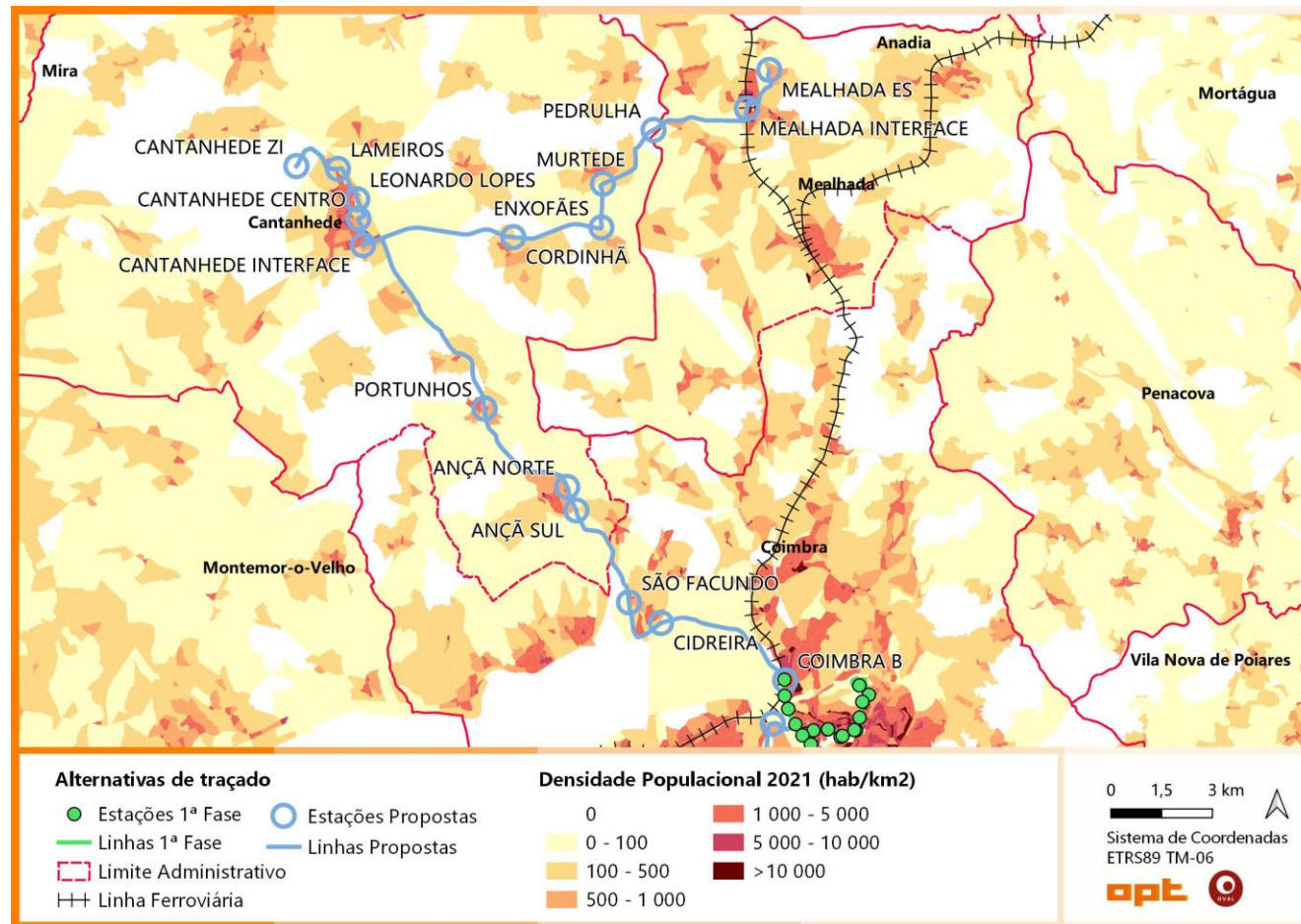


Destaque para os indicadores Operacional, Social e Urbano

Coimbra – Cantanhede
– Mealhada
16 novas estações
41,9 km



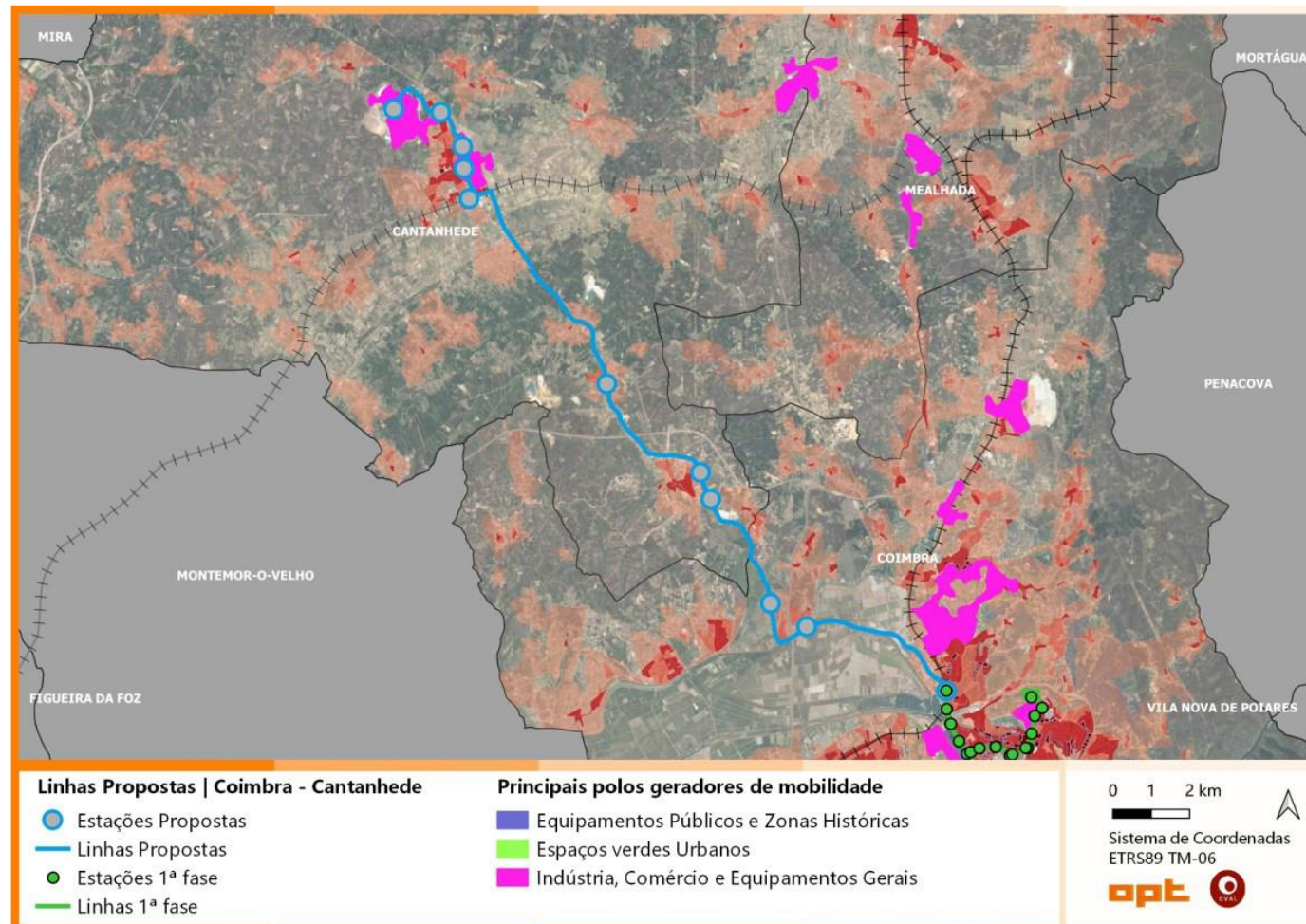
Destaque para os indicadores Social e Urbano



Eixo 2 Coimbra/Cantanhede

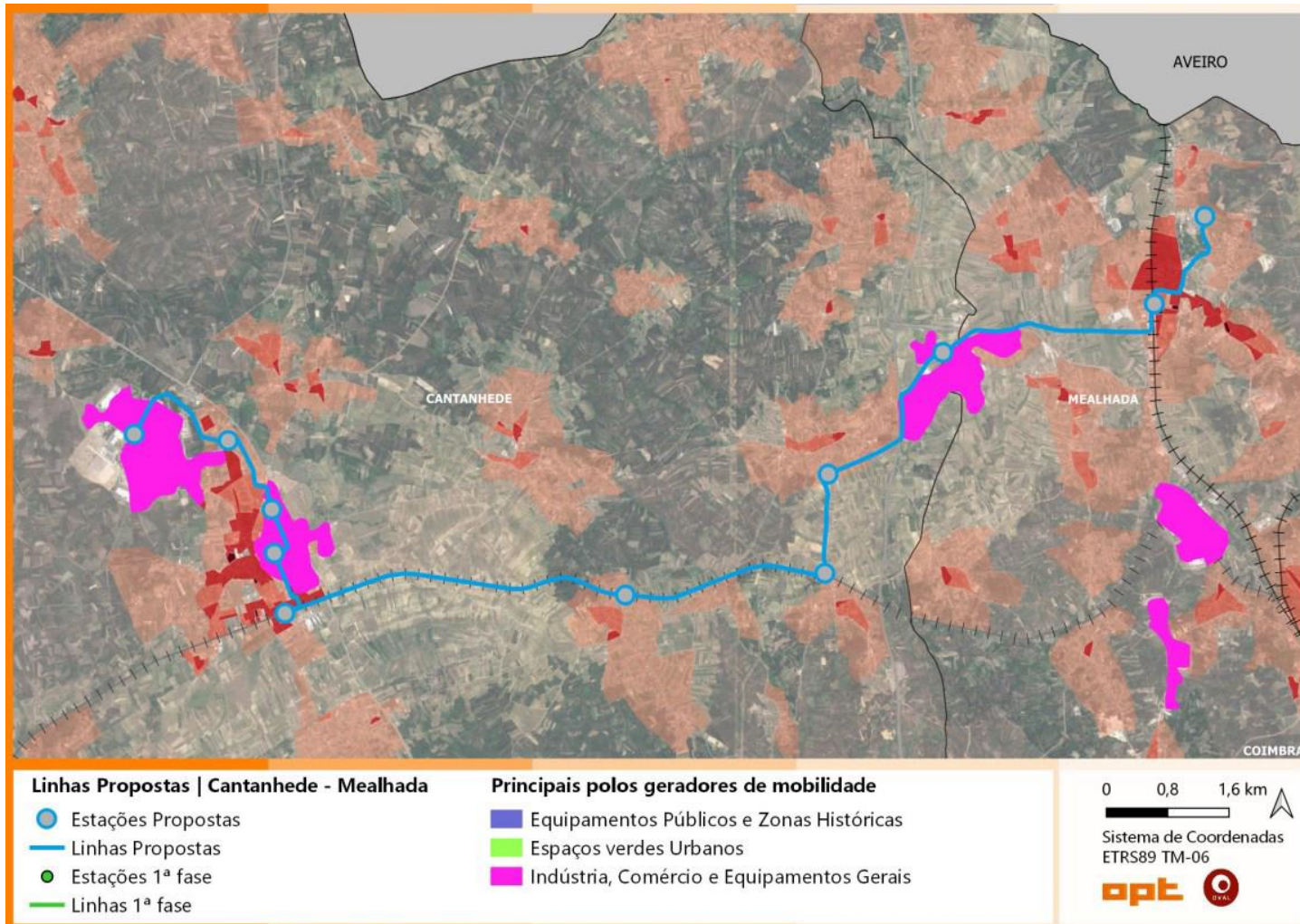
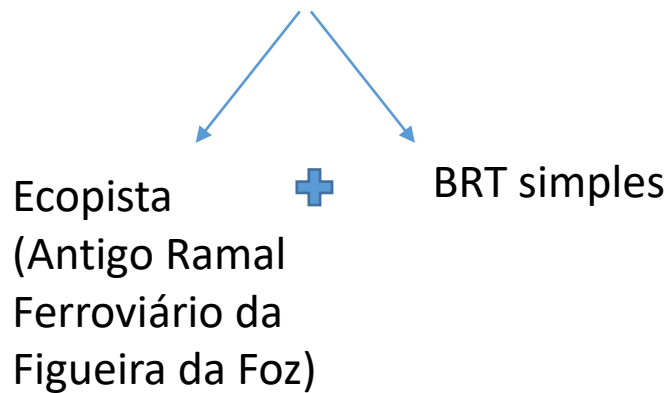
A linha que efetuará a ligação entre Coimbra e Cantanhede, terá início na Zona Industrial de Cantanhede, terminando em Coimbra B onde se espera uma completa integração com o BRT já em construção e o comboio;

A estação de Cantanhede Interface, no local da antiga estação ferroviária servirá como principal ponto de rebatimento para os restantes serviços de transporte;



Eixo 2 Cantanhede/Mealhada

- Aproveitamento do canal ferroviário desativado entre a estação de Cantanhede Interface e o lugar de Enxofães;
- Recurso ao canal disponível :



Eixo 3 Coimbra-Condeixa-a-Nova

Dois troços em estudo

Coimbra – Iparque
10 novas estações
25,9 km

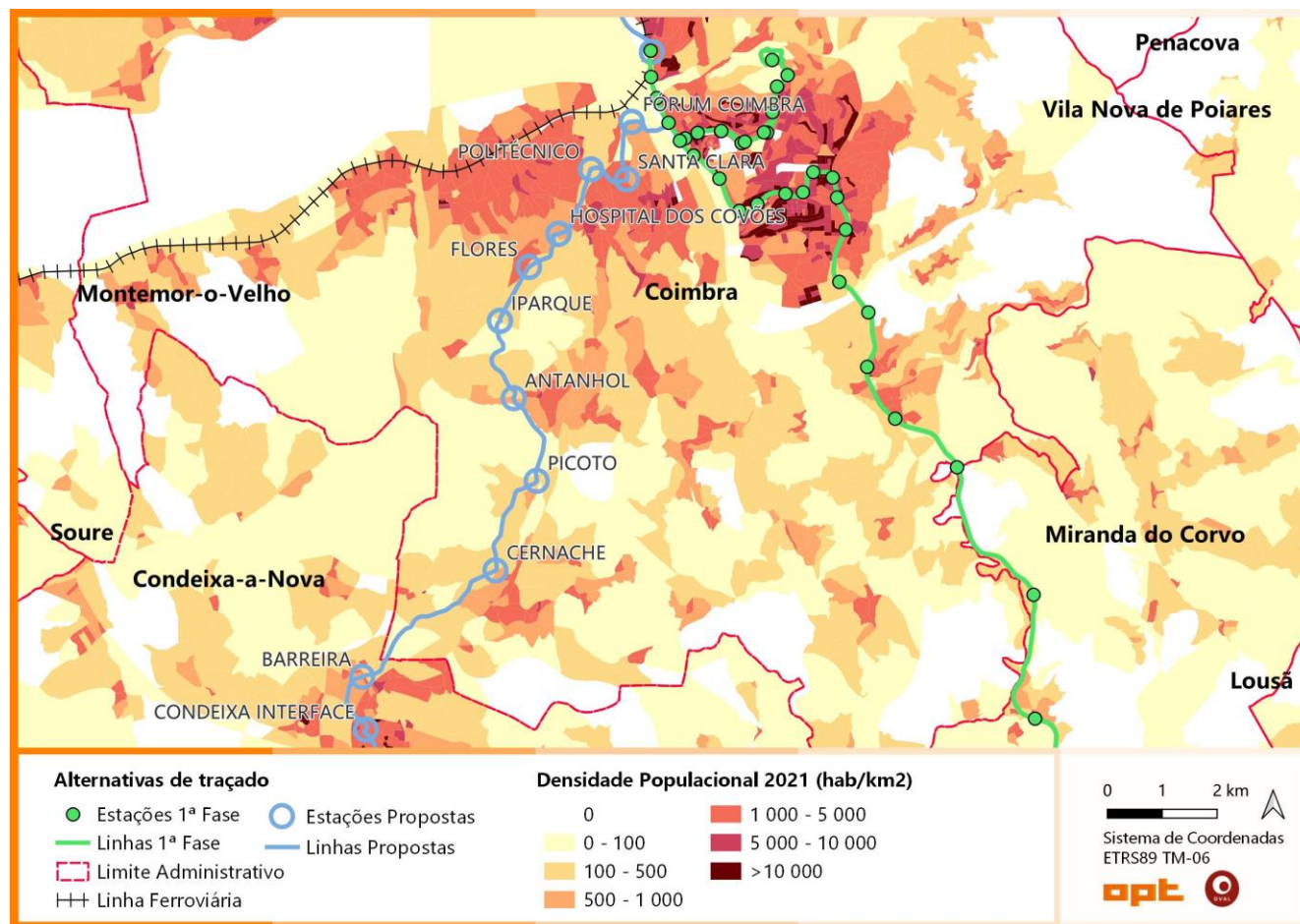


Destaque para os indicadores Económico e Operacional,

Coimbra - Condeixa
11 novas estações
17 km



Destaque para os indicadores Económico Operacional, Social e Urbano



Custos de investimento, operacionais e receita por eixo

Eixo	Investimento	Custos operacionais anuais			Receita anual (cenário tendencial)		
		2030	2035	2050	2030	2035	2050
Coimbra – Cantanhede – Mealhada	28 958 424 €	1 174 582 €	1 296 834 €	1 745 366 €	531 548 €	822 863 €	1 115 633 €
Coimbra – Condeixa-a-Nova	37 596 533 €	1 197 469 €	1 322 103 €	1 779 378 €	836 358 €	1 263 713 €	1 614 231 €

A expansão do Sistema de Mobilidade do Mondego- MetroBus (BRT), vai permitir:

1 - Assegurar uma oferta de transporte adequada à procura existente e propiciadora do uso e transferência modal para o sistema de transporte coletivo, abrangendo **grandes pólos de procura e pedularidade (grandes pólos residenciais, Equipamentos de Saúde e Ensino Superior, Zonas Industriais e Comerciais):**

- Coimbra-Condeixa: Fórum, Santa Clara, Escola Superior de Enfermagem, Escola Superior de Saúde, Hospital dos Covões, Iparque, Cernache, Condeixa
- Coimbra-Cantanhede-Mealhada: Ançã, Cantanhede, Zona Industrial de Cantanhede, Zona Industrial de Pedulha/Murtede, Mealhada

2- Aumentar a abrangência e sustentabilidade do Sistema de Mobilidade do Mondego, através do aumento significativo de utilizadores;

3 - Garantir a intermodalidade: Ligação à Estação Ferroviária Intermodal de Coimbra, ligação à linha do norte (Mealhada), articulação com restantes modos e meios de transporte;

4 - Redução das emissões

5 – Afirmação enquanto Região Metropolitana de Coimbra